

Thermona[®]

www.thermona.cz/ru

все что производим греет



Зонный регулятор отопления VPT инструкция по актуализации LAN / WIFI

Зонный регулятор отопления VPT

инструкция по актуализации презентации

Порядок исполнения актуализации презентации

Для повышения безопасности необходимо актуализацию презентации сначала разрешить в меню регулятора. Разрешение актуализации действует только ограниченное время (20 минут) или до выключения регулятора.

Актуализация презентации разрешается в части меню **ПАРАМЕТРЫ ОБЩИЕ**:

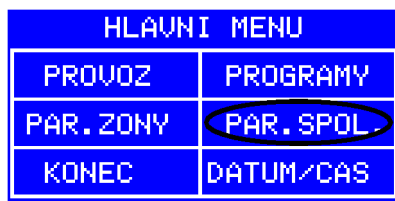
1. нажмите кнопку МЕНЮ

появится экран с главным меню

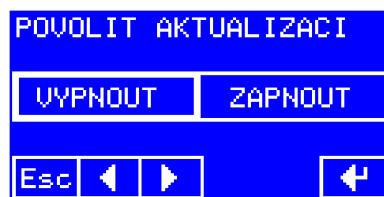
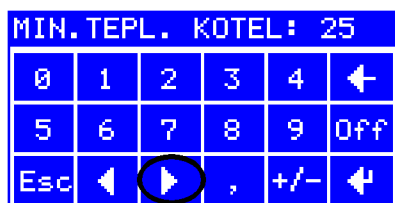


2. нажмите кнопку ПАР. ОБЩИЕ

появится экран с первым параметром

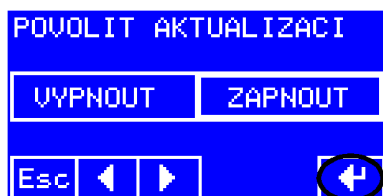
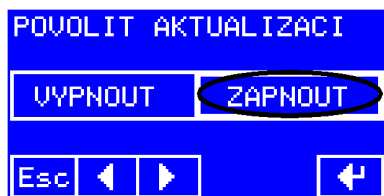


3. кнопкой со стрелкой вправо перейдите на параметр **Разрешить актуализацию**



4. выберите позицию **ВКЛЮЧИТЬ**

и подтвердите нажатием Enter



Разрешение действует в течение 20 минут после нажатия **Enter**, после этого оно автоматически отменяется. В период его действия оно может быть в любой момент отменено вручную выбором **ВЫКЛЮЧИТЬ**, или выключением и включением регулятора.

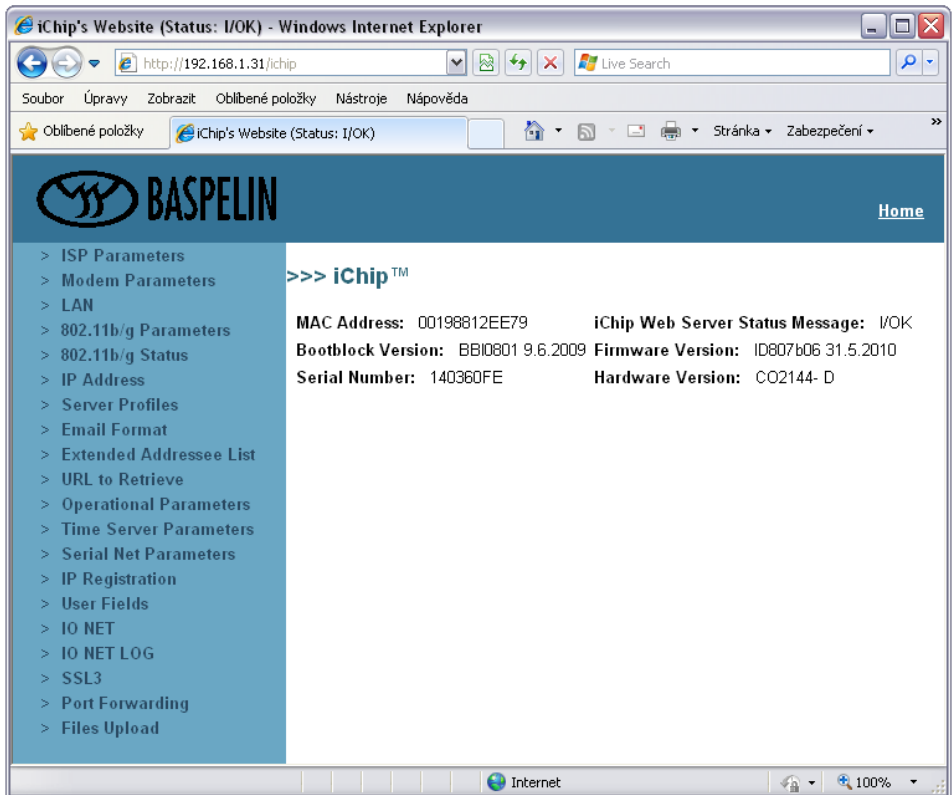
Актуализация презентации

Выберете версию презентации регулятора, которая Вам больше всего подходит (презентации в браузере сохранены в файлах .img). Соответствующий файл (напр. vptweb045_cz.img) сохраните в своём компьютере на месте, которое потом сможете найти. Например, на рабочий стол.

*** рисунок, откуда загружается

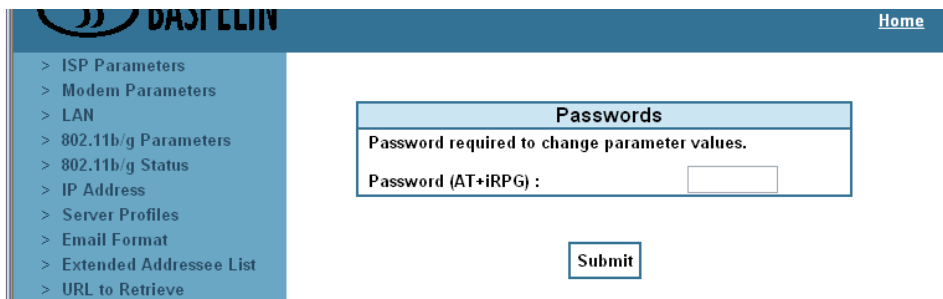
В адресной строке браузера задайте адрес регулятора (по нашему примеру из предыдущих глав это было <http://192.168.1.31/>) и в конце через дробь запишите еще **ichip**. В результате адрес выглядит следующим образом: <http://192.168.1.31/ichip>.

Откроется страница конфигурации модуля LAN или WiFi.



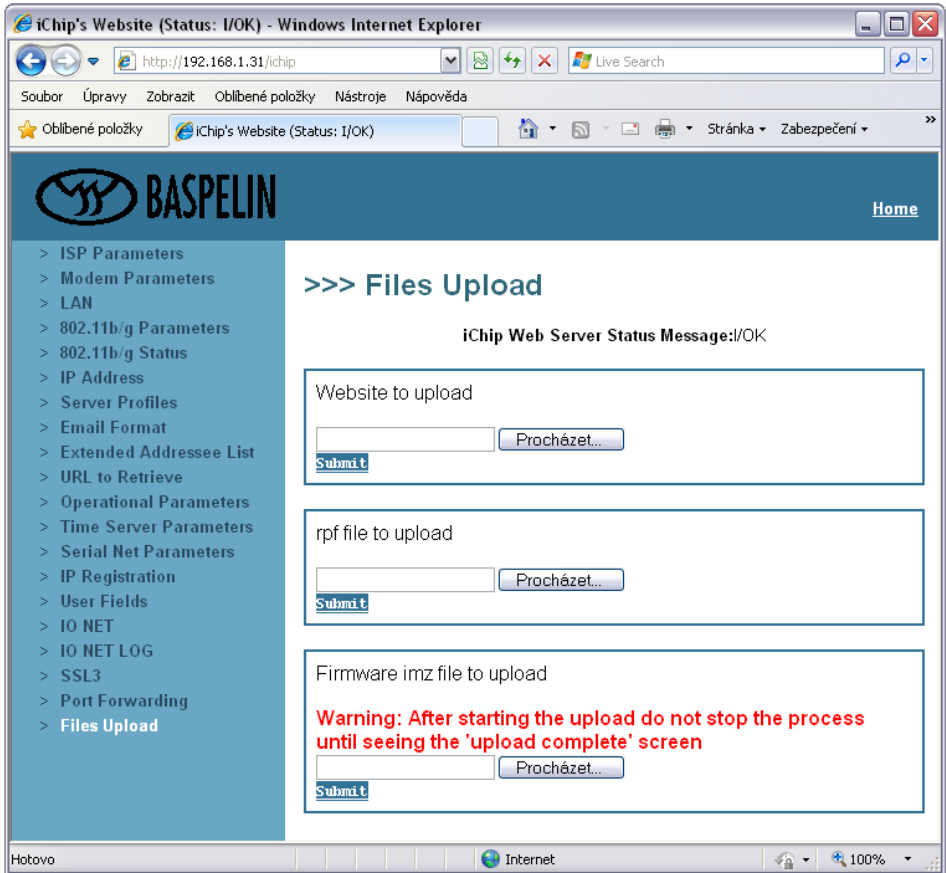
В меню на левой стороне в самом низу выбираем возможность Files Upload.

Если появится такой запрос на ввод пароля:

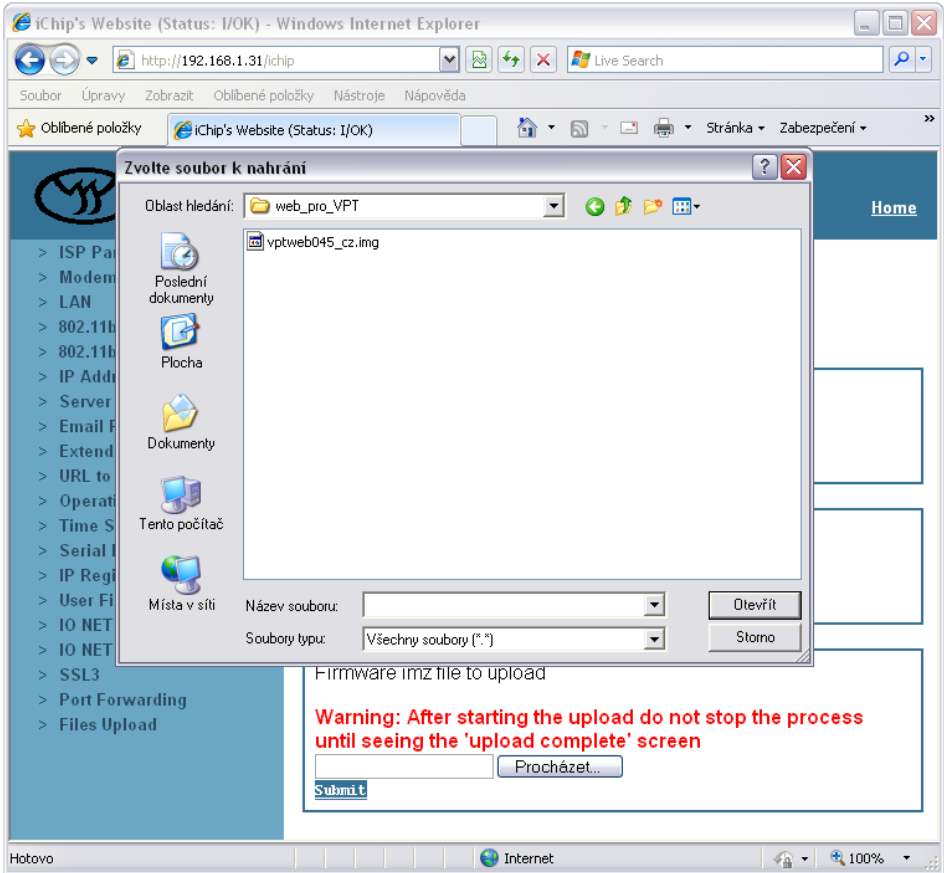


The screenshot shows a web interface with a dark blue header containing the logo and the word "DASTELLIN" on the left, and a "Home" link on the right. A light blue sidebar on the left lists several menu items with expandable arrows: "ISP Parameters", "Modem Parameters", "LAN", "802.11b/g Parameters", "802.11b/g Status", "IP Address", "Server Profiles", "Email Format", "Extended Addressee List", and "URL to Retrieve". The main content area features a light blue box titled "Passwords" with the text "Password required to change parameter values." Below this, there is a label "Password (AT+iRPG) :" followed by an empty text input field. A "Submit" button is positioned below the input field.

это означает, что Вы не разрешили актуализацию по главе **Порядок исполнения актуализации презентации** и необходимо туда вернуться.



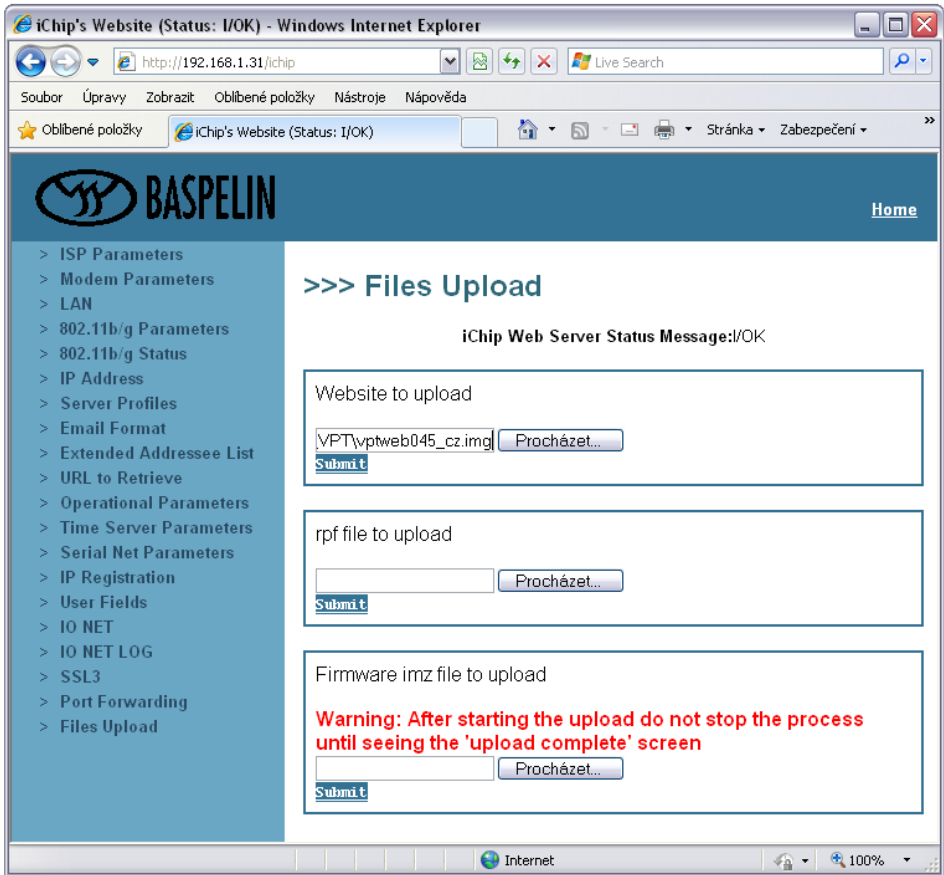
Website to upload



LAN

WiFi

Submit.



Thermona[®]

www.thermona.cz/ru

Все что производим греет

THERMONA, spol. s r.o. • Stará osada 258, 664 84 Zastávka u Brna • Tel.: +420 544 500 511
• thermona@thermona.cz